



福建僑報



OVERSEAS CHINESE NEWS OF FUJIAN

发往“一带一路”沿线国家和地区，并在印尼、菲律宾、南非、匈牙利、英国、美国、澳大利亚及台湾地区落地印刷发行

2024年6月8日 星期六 印尼版 第1013期

王爾義，華僑大學美術學院院長，華僑大學泉州工藝美術研究院院長，三級教授、博士。澳門城市大學博士生導師、日本莫奈國際藝術學院顧問院長兼特聘教授，泰國布拉法大學、吞武里大學博士生導師，澳大利亞RMIT大學、中央美術學院訪問學者。中國美術家協會連環畫藝委會委員，第十三屆全國美術作品展評委。教育部學位與研究生教育中心評審專家，國家藝術基金評審專家。全國書畫協會高等美術教育學會理事。福建省第八屆文代會代表，福建省美術家協會常務理事、連環畫藝委會主任、油畫藝委會副主任，福建省畫院特聘畫師，澳門畫院名譽院長。



八閩文化藝術 海外推介

美美與共

爾義兄要辦個人展覽了，這是他首次在福建舉辦個展，讓我寫個短序以助興。餘近幾年為了集中精力用于創作和研究，已基本不寫序言等文字事宜，然爾義兄之托，恭敬不如從命，談點感想，借此祝賀爾義兄展覽成功。

華文化”的使命。爾義兄是福建省連環畫創作與研究領域的領頭羊，並團結凝聚一支連環畫創作與研究的智庫團隊，用一系列社會活動和藝術行動持續弘揚華僑華人的愛國精神，致力於中華文化的海外傳播，創作一系列以華僑華人為主題的連環畫，構成了其“為人生而藝術”的責任擔當。

行者無疆

王爾義兄，大漢漢子，出生于塞北甘肅。甘肅是華夏文明的起源地，絲綢之路的要衝之地。爾義兄是藏族同胞，骨子裏流淌着藏族的血性。西北文化的滋養，孕育了爾義兄大氣沉穩、磊落風行、俠肝義膽的豪爽性格。反映在其繪畫上則是不拘細節，注重氣勢之磅礴。他的審美追求不太在意外在物相本身的精緻描摹，而是通過色彩語言揭示對象內在本質的精神氣質。其筆下的風景，是視覺的表達，更是內心的獨白。無論是表現“海絲情緣”，還是表達“旖旎邊疆”，無論描繪“塞北”，還是表現“江南”。爾義兄筆下的這些風物人情，無不是精神世界的視覺呈現，且帶着一定的表現主義味道。

其導師沈堯伊先生，是中國連環畫創作領域的重要代表人物，其創作的長篇連環畫《地球的紅飄帶》，是對長徵精神的史詩般描繪，是中國連環畫史上的濃重一筆。在沈老的影響下，爾義兄創作的《保衛山丹》《家園夢圓》《抗日民族英雄趙登禹》，都是致敬近代華僑華人的作品，其連環畫創作尤其是圖像敘事技藝已逐步走向成熟，并取得可喜的成就，相信假以時日，爾義兄的連環畫創作將更引人注目。

斑斕時光

“泰山不讓土壤，故能成其大；海不擇細流，故能就其深”。爾義兄雖然是油畫專業出生，卻沒有畫種畫派的門戶之見。來到東南工作生活，或許是受東南閩文化的熏陶，他悄悄走入彩墨世界，用一種具有時代感的筆墨語言，重新與中國傳統繪畫進行對話，以一種淡泊的文化情思來拓展人生和藝術的另一境。其彩墨作品多為小幅扇面或冊頁，多為閒暇之餘的信手揮毫，顯得自由與灑脫。就像是閩南的下午茶，用休閒時光泡出了歲月的愜意。

謹以上數言代序！
并祝爾義兄藝術更上一層樓！

2024年3月21日

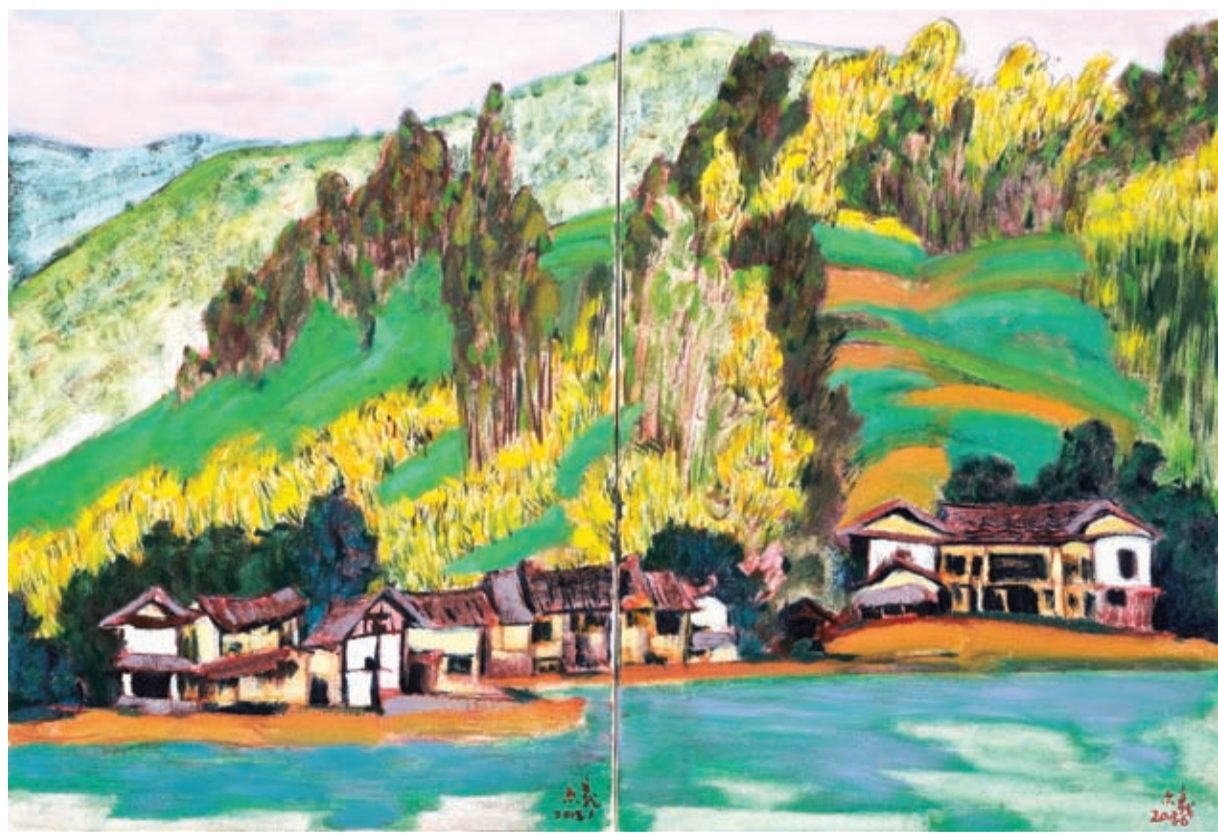
（作者：王來文，系中國美術家協會副主席、福建省文聯專職副主席、省美協主席。）

禮敬華僑

入職華僑大學以來，爾義兄又辟蹊徑，投入連環畫的創作與研究，自覺承擔起“為僑服務，傳播中



▲《高原秘境——雪峰初現》



▲《海絲情緣——德化古寨》



▲《澳門婆仔屋》



▲《太行之風——大槐樹村》



▲《巴蜀山水——溪流人家》



▲《海絲情緣——平潭意韻》